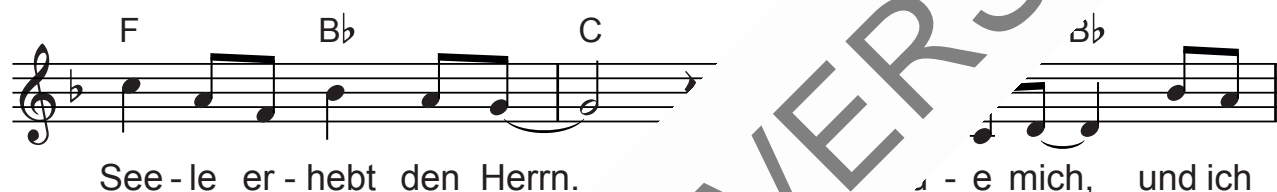


Meine Seele erhebt den Herrn

Text (nach Lk 1,46-55) und Melodie
Textbearbeitung Str

Refrain



1. Der , Nied - rig - keit — sei - ner Magd an - ge -
2. Herr an mir, — er ist mäch - tig und
3. mit star - kem Arm — so ge - wal - ti - ge
4. die Nied - ri - gen, — Hung - ri - gen gibt er



1. - hen. — Von nun an wer - den mich
2. - lig, — und sein Er - bar - men —
3. fa - ten: — der Stol - zen Plä - ne —
4. Spei - se. — Die Rei - chen lässt er —



1. se - lig prei - sen al - le Kin - des - kin - der.
2. gilt für im - mer de - nen, die ihn fürch - ten.
3. vol - ler Hoch - mut — er macht sie zu - nich - te.
4. leer aus - ge - hen, doch er hilft den Ar - men.

5. Er schenkt neu Barmherzigkeit / Israel, seinem Diener, / wie er es einst
verheißten hatte / Abraham auf ewig.