

Text: Mr
Melodie: ' "

1. Je - sus, zu dir kann ich so bin. Du
2. Je - sus, bei dir darf ich mir ich bin. Ich



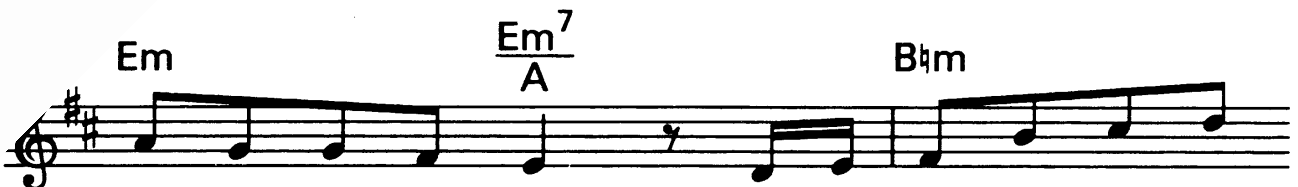
hast ge - sagt, en darf. Ich muß
muß nicht mehr vor dir. Ich muß



dir nicht sen, daß ich bes - ser wer - den kann.
nicht - gen, der mich schon so lan - ge kennt.



as mich bes - ser macht vor dir, das hast du
Du siehst, was mich zu dir zieht, und auch, was



längst am Kreuz ge - tan. Und weil du mein Zö - gern
mich von dir noch trennt. Und so leg ich Licht und



siehst, streckst du mir dei - ne Hän - de hin,
Schat - ten mei - nes Le - bens vor dich hin,