

# IM HÖCHSTEN MASS

Originaltonart: F#-Dur

Musik: F#

## INTRO

B $\flat$   $\frac{E}{A}$  Gm7 F E $\flat$   $\frac{B\flat}{D}$



Im

## REFRAIN

F Gm $\flat$  C



höch - sten Maß — er — höch - sten Maß — ge - liebt, im



höch - ster — agt ist der, der sich dem — gibt, der im



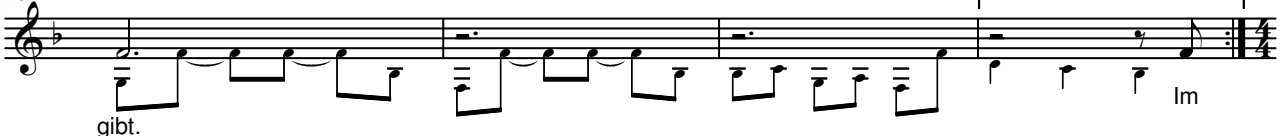
Be seg - net im höch - sten Ma - ße liebt, der im



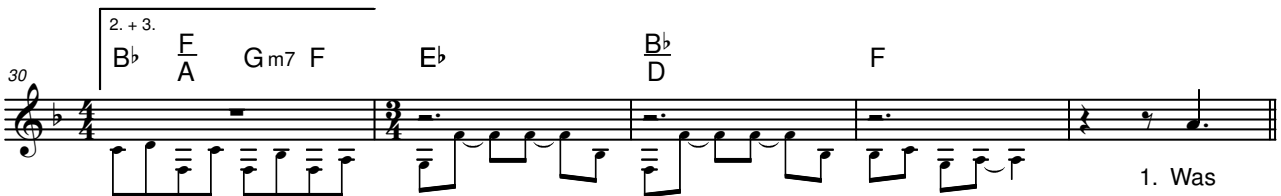
- sten Ma - ße wür - digt und der auf e - wig Le - ben

## BEISPIEL

E $\flat$   $\frac{B\flat}{D}$  F 1.+4.  
B $\flat$   $\frac{E}{A}$  Gm7



gibt. Im



1. Was  
2. Was