

# Jona

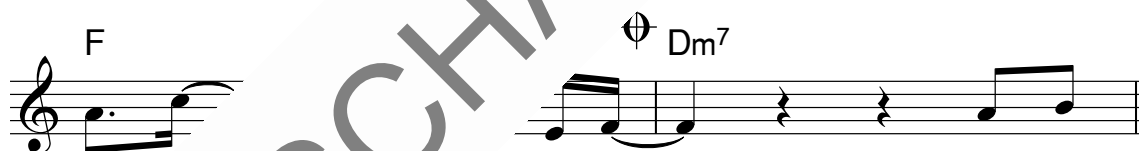
Refrain



Ref. 1: Jo na, geh mal, wo-hin ich dich sen - ni-ve!  
 Ref. 2: Jo - na, hör mal, sa - ge Ni - ni - ve: ar be-reut!  
 Ref. 3: Jo na, sieh mal, mei-ne Gü - te r gut mit dir...



— Jo - na was ich von dir möch - te:  
 — Jo - scho-ne Ni - ni - ve, ich  
 — War liegt mir sehr am Her - zen,



Geh Ni - ni - ve! 1. A - ber  
 „Was tut euch leid! 2. Da ge -  
 3. Da war  
 glau - be mir,



„at - te Angst und floh vor Gott auf ein  
 „Jo - na end - lich und ging los, ging nach  
 na sehr er - bost und rief voll Wut: „Mein Weg



Schiff, und das ge - riet in gro - ße Not. „Ich bin  
 Ni - ni - ve, die Stadt war rie - sen - groß. Und er  
 war um-sonst, denn du bist viel zu gut!“ Es war



schuld, ich hör - te nicht auf Got - tes Wort“, sag - te  
 sag - te, wie ihm auf - ge-tra - gen war: „In vier - zig  
 heiß, und Schat - ten spen - de - te ein Strauch. Gott schick-te

VORSCHAUVERSION!