

Ich glaube dass du da bist

B⁷/F#

1. Bin ich in Ar
2. Fühl ich mich

ann kom -
dann kom -

C#/F#

- me ich—
- me ich—

Ich weiß, du
Du lässt mich

B⁷/F# **C#/F#**

für dich— ist nichts zu schwer.
— ich weiß,— du bist— bei mir.—

F# **C#/F#**

—
—

Dir ge - hor - chen Wind und Wel -
Auch wenn mein Glau - be win -

F# **C#/F#**

- len, () du ver - treibst die dunk - le— Nacht,-
- zig ist,— bei An - dern gar— nicht— zählt,—

F# **B⁷/F#**

—
—

ich ver - trau - e dei -
durch ihn— ver - än -

Ich glaube, dass du da bist



- ner gu - ten Macht.____
- dert sich__ die Welt.____

Refrain



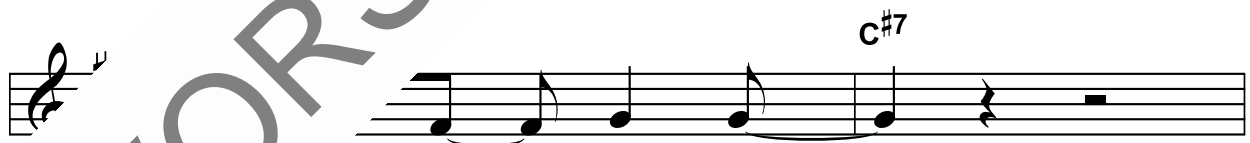
glau - be, dass__ du auch



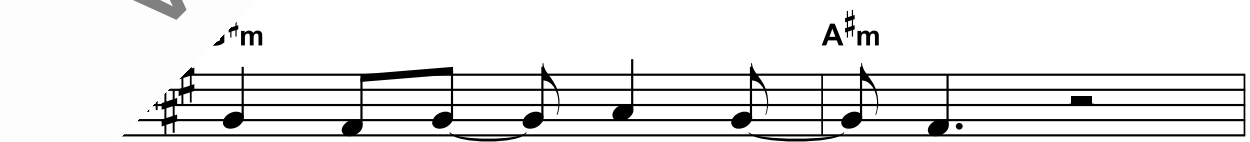
wenn man ant,__ ich



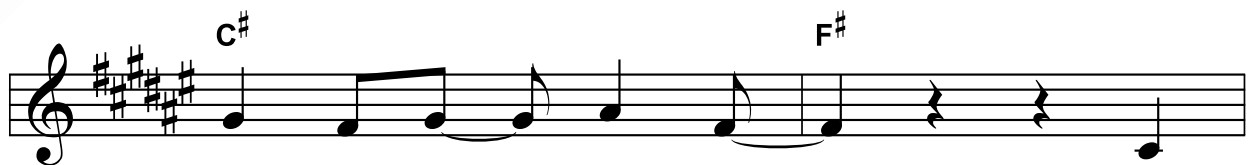
ein Wun - der auch



te noch__ ge - schieht.____



Glau - ben heißt__ ver - trau - en,



dass es ei - nen gibt,__ der



grö - ßer ist__ als ich__ und der__ mich liebt.