

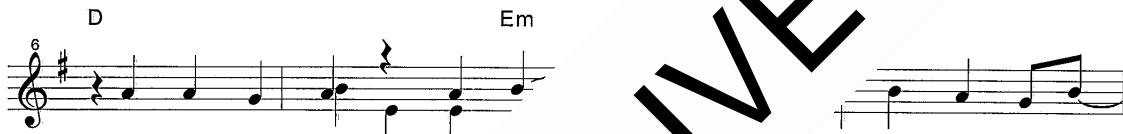
# Erwachsene sind doof

Text: Gertrud Schmalenbach

Em



1. Oh ich könn-te plat - zen vor  
 2. Oh du ar - mer, klei - ner,



Wasmach' ich jetzt, dr  
 nur är - gern hat doch

Oh jetzt ist die gan -  
 Oh! ich glaub' mir fällt



ze  
 da

Von mir aus solln' die fei - ern:  
 Wir bei - de krie - gen dasschon



mich!" Refr: Er - wachs - ne sind doof und rich - tig ge -



ein, da - bei wolln' sie immer die Schlaus - ten sein.



Da denkt man sich was aus, das strengt man sich



an und die neh - men ei - nem die Freu - de dran.