

# Lebensquell

Text: Arne Kopfermann

♩ = 124 **A**

**A** **Amaj<sup>7</sup>**

1. Le - bens - quell, - der - n' egt,  
2. Schö - ner als - das - meer,

**Gmaj<sup>7</sup>**

hel - ler Me - r - kern. -  
wär - mer Licht, -

**F#m<sup>7/9</sup>**

mein - Herz - er - wärmt,  
ein - E - del - stein -

**B<sup>7</sup> sus4**

bist nie - mals - fern. -  
dein An - ge - sicht. -

**A** **Amaj<sup>7</sup>**

Hau - che mir - dein - Le - ben - ein, -  
Zieh in mei - nem - Her - zen - ein, -

**F#m<sup>7/9</sup>**

jag die Schat - ten - fort. -  
komm, ich bin - be - reit. -

**Ablauf:** Intro | A1 | B | A2 | B | B | C | B | B | B bis Ende | Outro

© 2006 Basement Groove Publishing adm. by Gerth Medien, Asslar

L422011 1/3

Lebensquell



Tauch mich tie - fer in dein  
Ich will nur ein Spie - gel



- le die - sen Ort. A - tem Got -  
- ner Freund - lich - ke'



- tes, durch - strö - me mich.

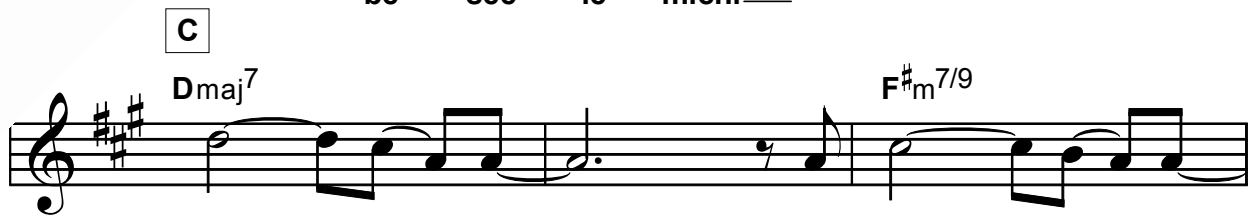


Hauch des Le - bens,

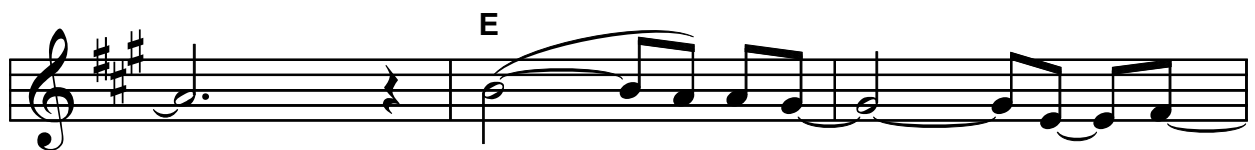
1.x zu A  
2.x zu B  
4.+5.x zu B  
6.x Ende



be - see - le mich.



Fül - le mich, er - grei - fe mich,



flie - ße, Le - bens - strom.