

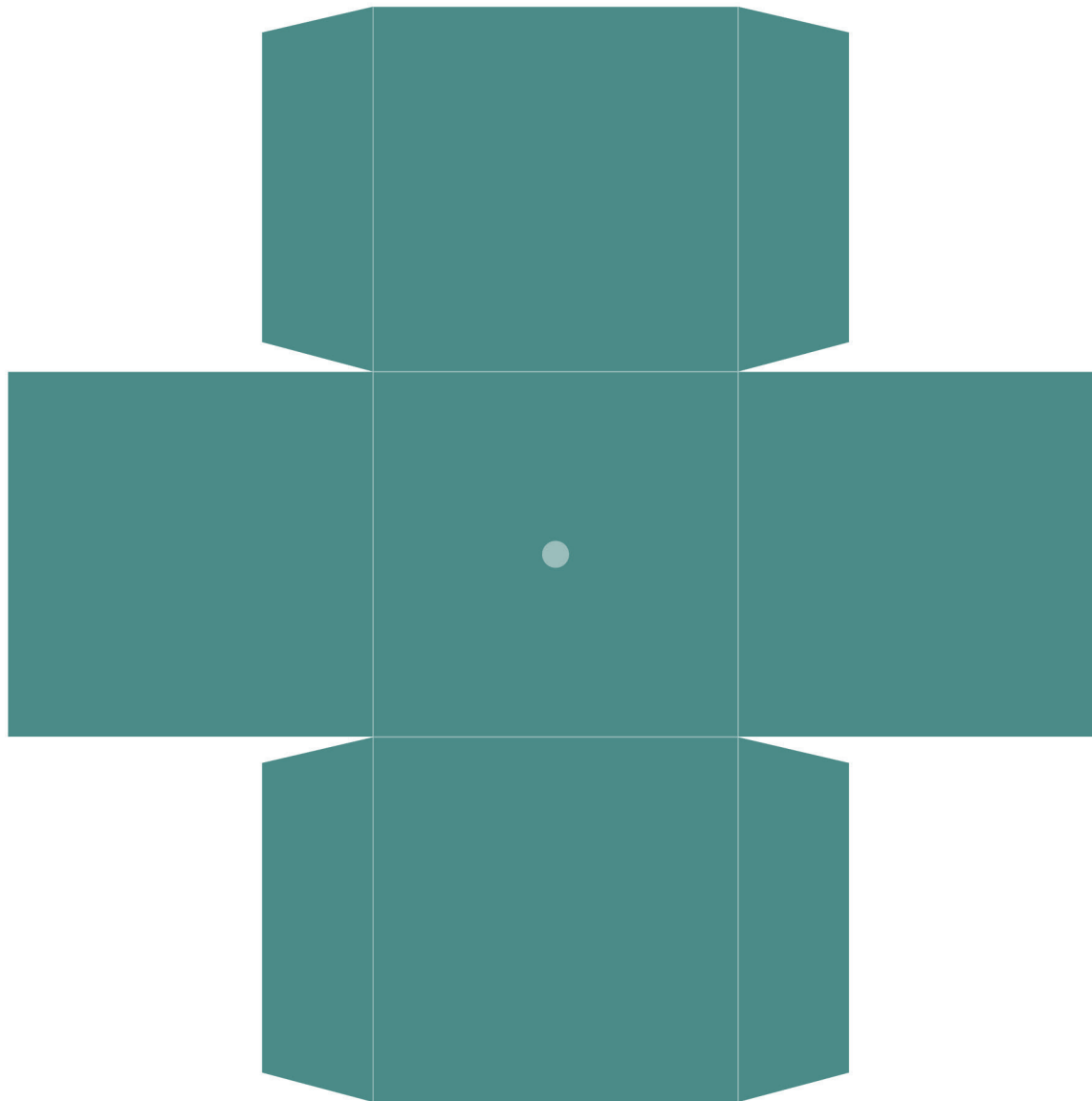
Geschenkbbox mit Herz



Diese kleinen Boxen sind ideal für kleine Geschenke oder um Geldgeschenke persönlicher zu gestalten. Ob zum Geburtstag, Muttertag oder einfach so: diese Schachtel mit Herz sind einfach knuffig. Dazu gibt es passende Kärtchen mit guten Gedanken zu einem Bibelvers.

Die Schachtel sieht zwar aufwändig aus, ist aber schnell gebastelt. Hier findest du die Anleitung und einige Vorlagen in unterschiedlichen Design. Für Kinder und andere Kreative gibt es eine eine Blankovorlage für die eigene Gestaltung.

Viel Spaß beim Basteln und Verschenken!



Geschenkbbox mit Herz

Material:

Schere
Kleber
Falzbein oder Messer
Kordel oder Band

Anleitung:

Je eine Unterseite und eine Oberseite ausdrucken und ausschneiden. Notfalls auf festes Papier kleben, um es zu verstärken.

Die Linien mit einem Falzbein (die stumpfe Seite eines Messers geht auch) nachziehen und falten.

Vorsichtig das Loch für die Kordel ausschneiden.

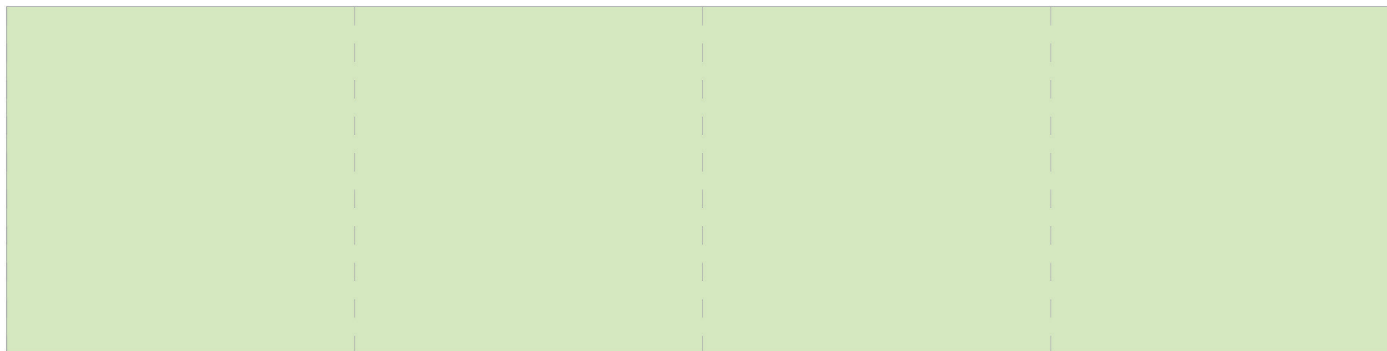
Zusammenkleben, sodass zwei Boxen entstehen.

Die Kordel zu einer Schlaufe legen, die Enden von oben durch das Loch stecken und verknoten.

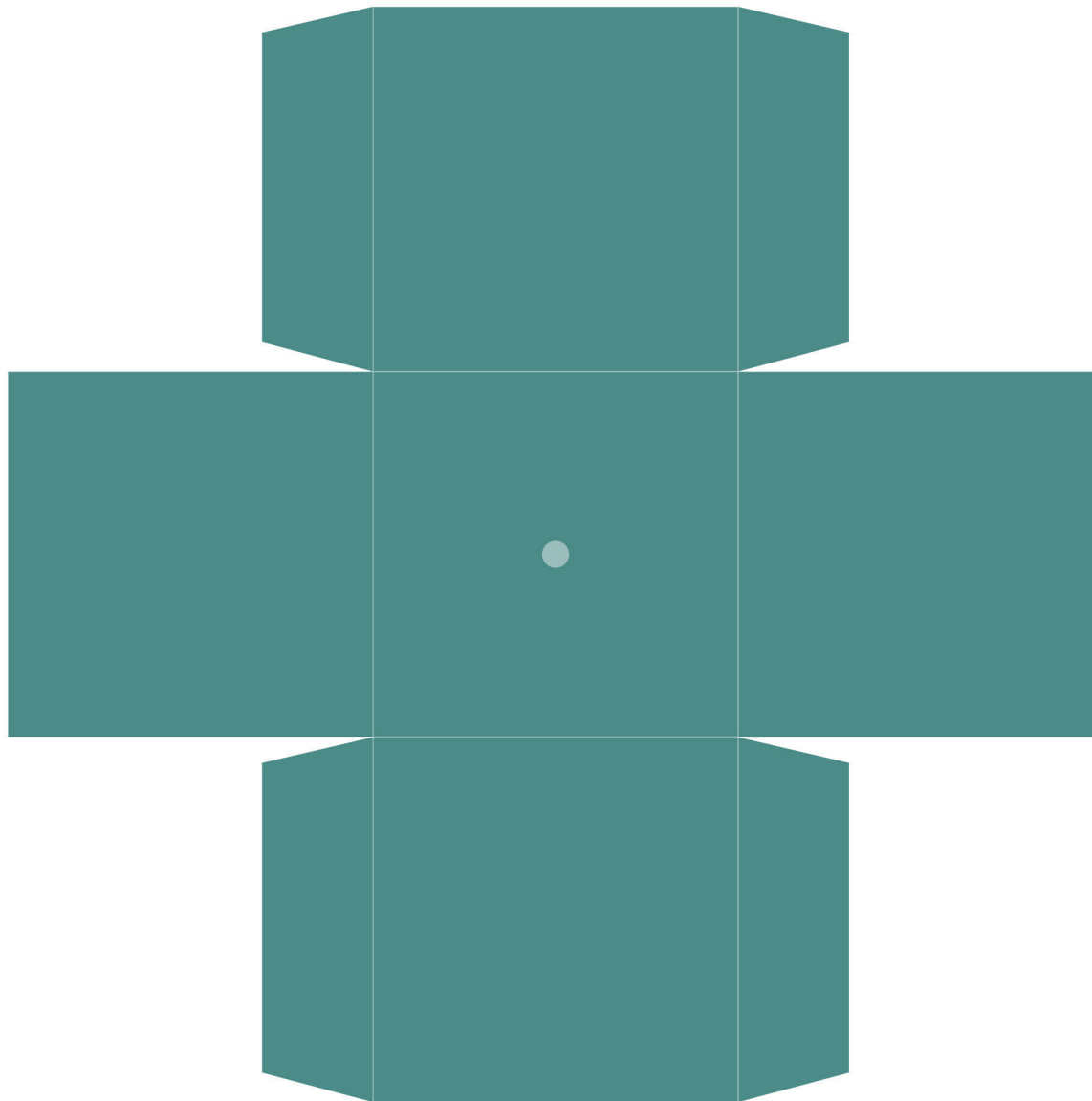
Das Kärtchen ausschneiden, falten und zusammenkleben.



Gottes Segen







Geschenkbbox mit Herz

Material:

Schere
Kleber
Falzbein oder Messer
Kordel oder Band

Anleitung:

Je eine Unterseite und eine Oberseite ausdrucken und ausschneiden. Notfalls auf festes Papier kleben, um es zu verstärken.

Die Linien mit einem Falzbein (die stumpfe Seite eines Messers geht auch) nachziehen und falten.

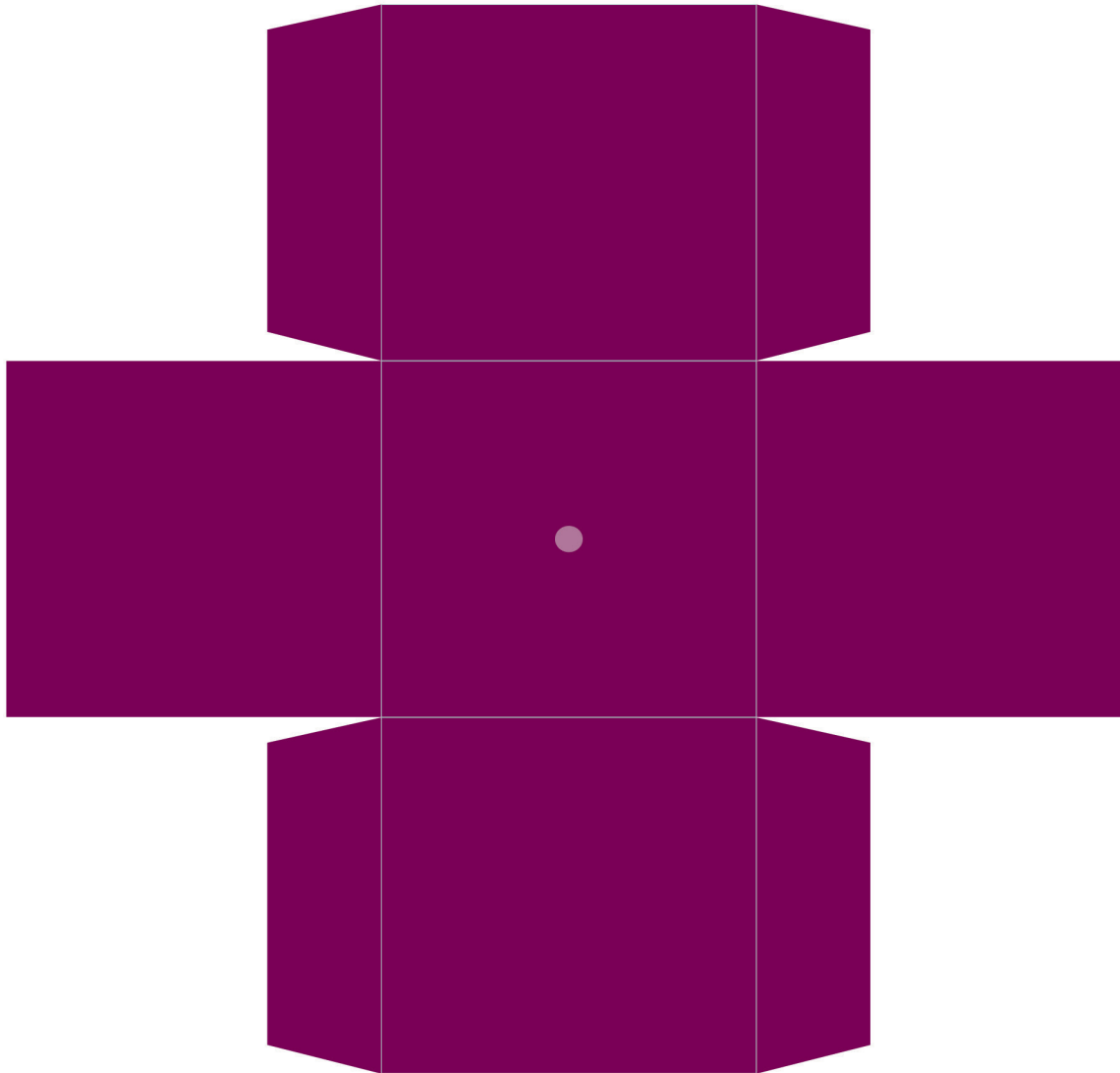
Vorsichtig das Loch für die Kordel ausschneiden.

Zusammenkleben, sodass zwei Boxen entstehen.

Die Kordel zu einer Schlaufe legen, die Enden von oben durch das Loch stecken und verknoten.

Das Kärtchen ausschneiden, falten und zusammenkleben.





Geschenkbbox mit Herz

Material:

Schere
Kleber
Falzbein oder Messer
Kordel oder Band

Anleitung:

Je eine Unterseite und eine Oberseite ausdrucken und ausschneiden.
Notfalls auf festes Papier kleben, um es zu verstärken.

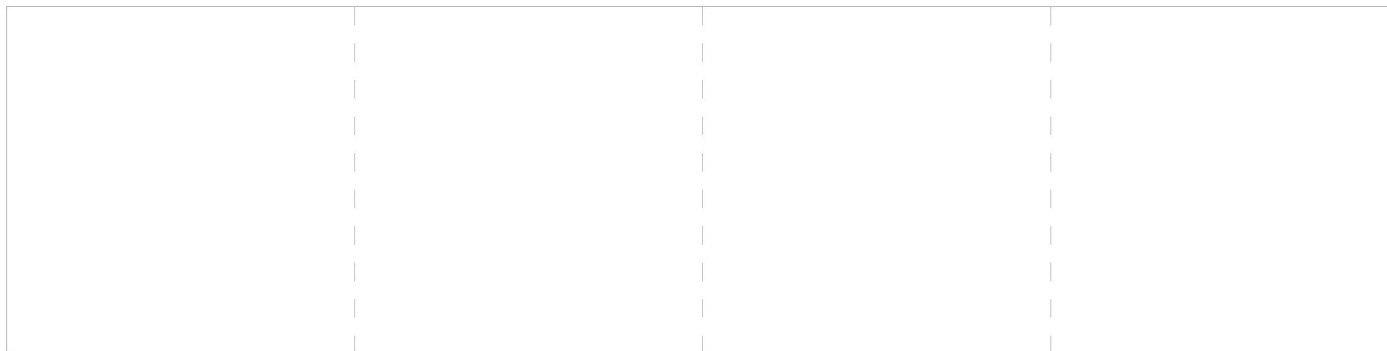
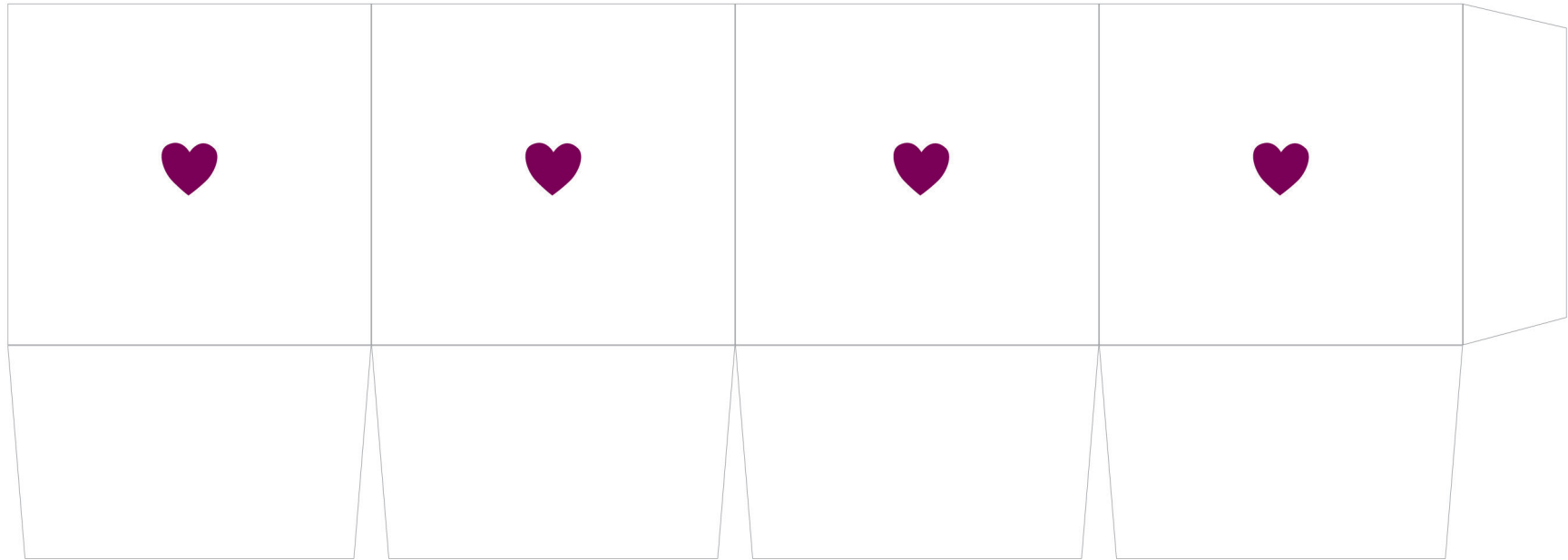
Die Linien mit einem Falzbein (die stumpfe Seite eines Messers geht auch) nachziehen und falten.

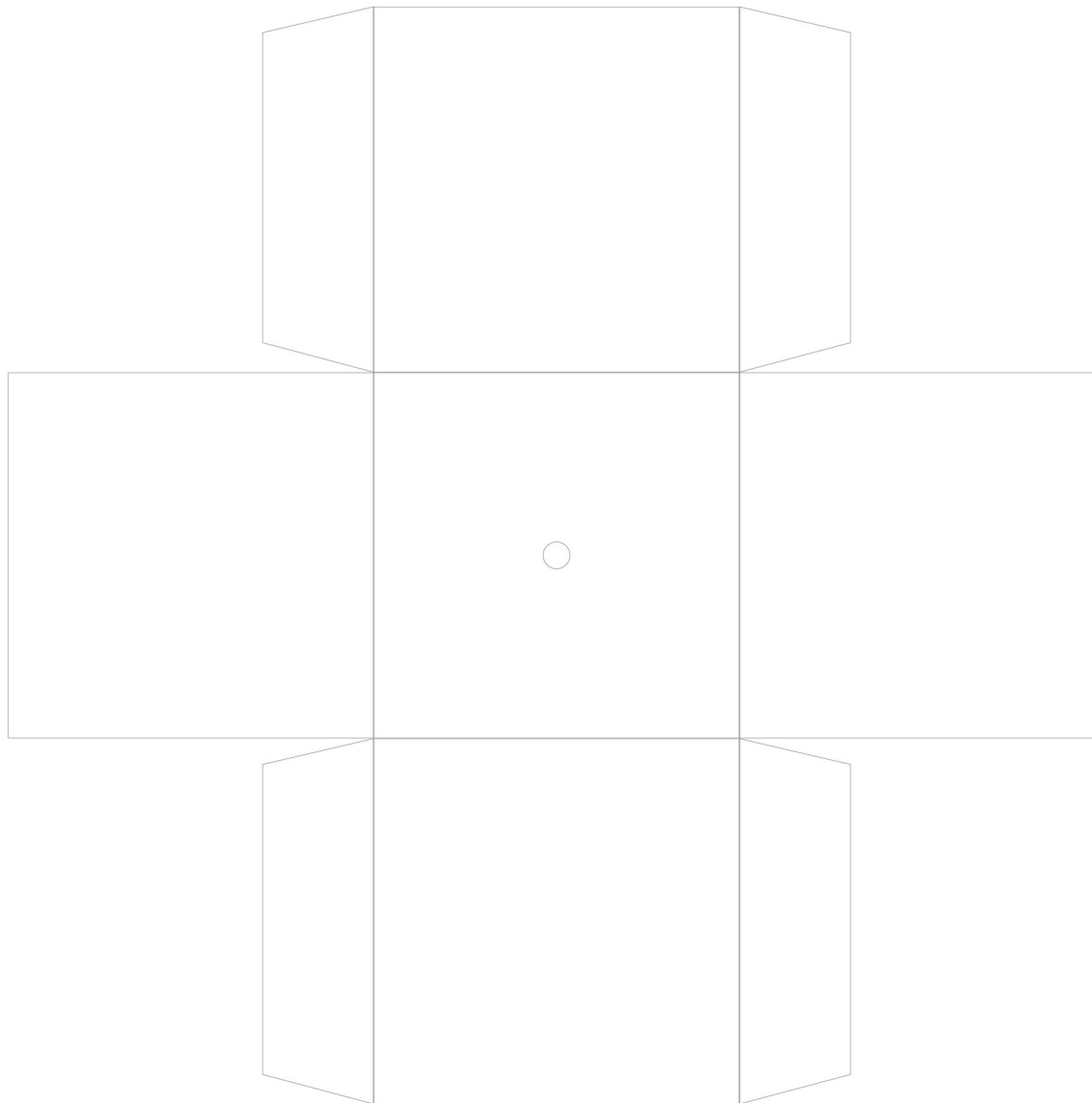
Vorsichtig das Loch für die Kordel ausschneiden.

Zusammenkleben, sodass zwei Boxen entstehen.

Die Kordel zu einer Schlaufe legen, die Enden von oben durch das Loch stecken und verknoten.

Das Kärtchen ausschneiden, falten und zusammenkleben.





Geschenkbbox mit Herz

Material:

Schere
Kleber
Falzbein oder Messer
Kordel oder Band

Anleitung:

Je eine Unterseite und eine Oberseite ausdrucken und ausschneiden. Notfalls auf festes Papier kleben, um es zu verstärken.

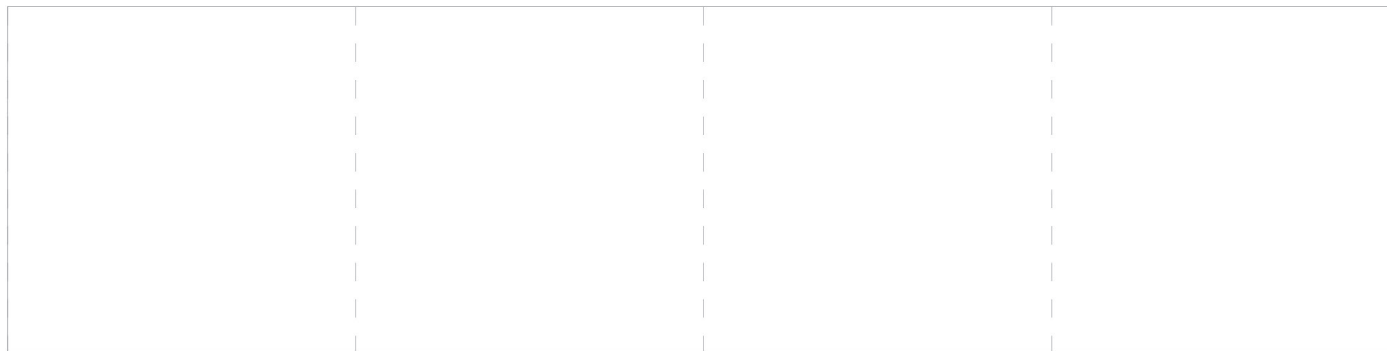
Die Linien mit einem Falzbein (die stumpfe Seite eines Messers geht auch) nachziehen und falten.

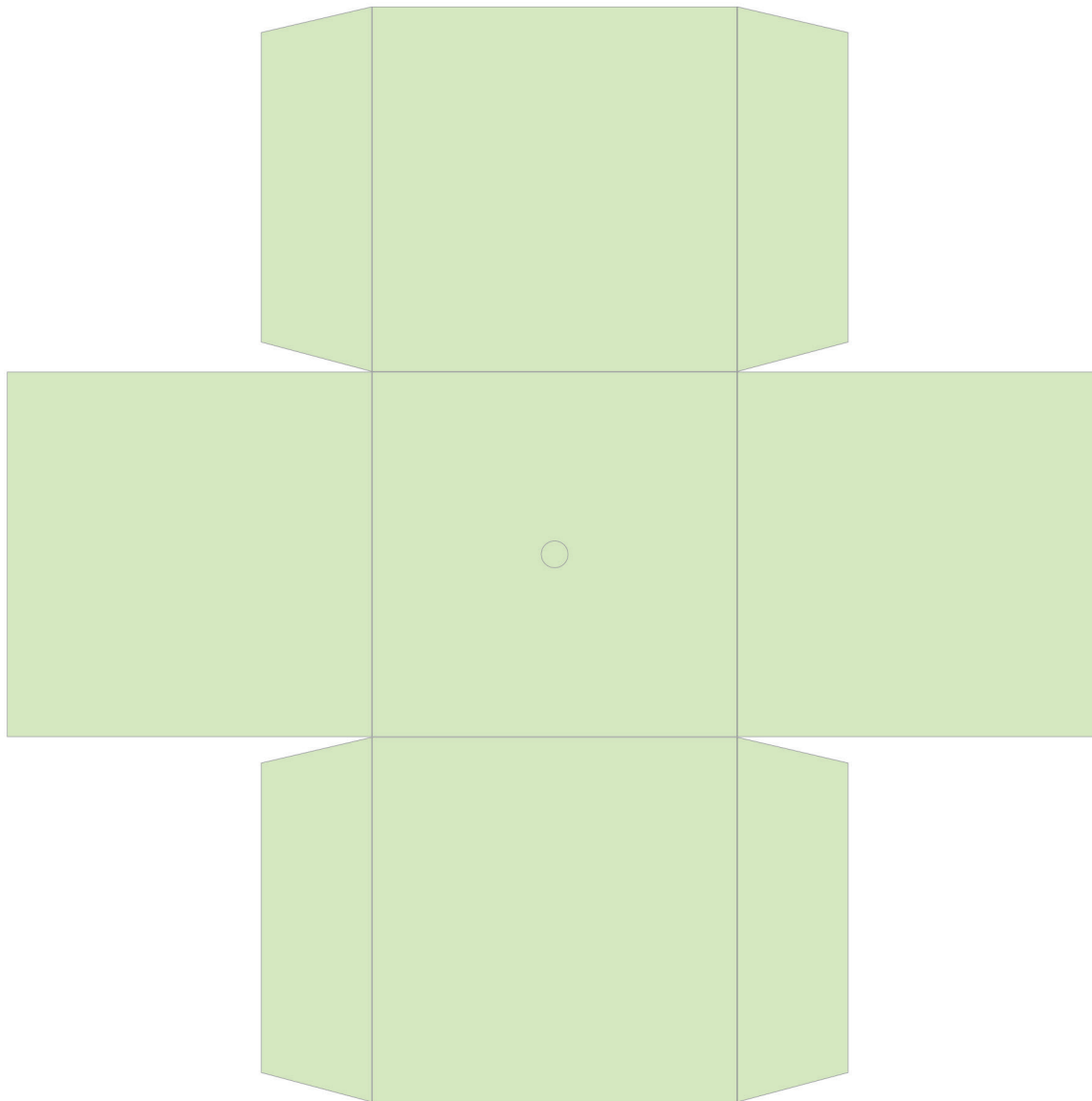
Vorsichtig das Loch für die Kordel ausschneiden.

Zusammenkleben, sodass zwei Boxen entstehen.

Die Kordel zu einer Schlaufe legen, die Enden von oben durch das Loch stecken und verknoten.

Das Kärtchen ausschneiden, falten und zusammenkleben.





Geschenkbbox mit Herz

Material:

Schere
Kleber
Falzbein oder Messer
Kordel oder Band

Anleitung:

Je eine Unterseite und eine Oberseite ausdrucken und ausschneiden. Notfalls auf festes Papier kleben, um es zu verstärken.

Die Linien mit einem Falzbein (die stumpfe Seite eines Messers geht auch) nachziehen und falten.

Vorsichtig das Loch für die Kordel ausschneiden.

Zusammenkleben, sodass zwei Boxen entstehen.

Die Kordel zu einer Schlaufe legen, die Enden von oben durch das Loch stecken und verknoten.

Das Kärtchen ausschneiden, falten und zusammenkleben.